

ФГБУ «Северо-Западное УГМС»  
Новгородский центр по гидрометеорологии  
и мониторингу окружающей среды – филиал  
Федерального государственного бюджетного учреждения  
«Северо-Западное управление по гидрометеорологии  
и мониторингу окружающей среды»  
(Новгородский ЦГМС – филиал  
ФГБУ «Северо-Западное УГМС»)

УТВЕРЖДАЮ

Начальник Новгородского  
ЦГМС – филиала ФГБУ  
«Северо-Западное УГМС»



Н.А. Бойцова

«30» октября 2025 г.

О Т Ч Е Т № 53/02.10-1643  
о выполнении работ согласно ДС № П-25Нв-4 от 28.12.2024  
к Договору № 566 от 28.01.21  
в соответствии с программой регулярных наблюдений  
за водными объектами и их водоохранными зонами  
для ООО «Водоканал»

## Список исполнителей:

Должность	ФИО
Ведущий гидролог	Баллут Р. Н.
Гидролог	Пономарев Ф. А.

### **Введение:**

Работы по обследованию водных объектов расположенных в водопользовании ООО «Водоканал» проводились 10 октября 2025 года в местах выпуска сточных вод. Полевые работы выполнены в соответствии с требованиями СП 47.13330.2012 [1], СП 11-103-97 [2], Наставлений гидрометслужбы по производству гидрологических работ [3, 4].

Обследование проводилось специалистами Новгородского ЦГМС – филиала ФГБУ «Северо-Западное УГМС».

Производство работ осуществляется на основании Лицензии Федеральной службы по гидрометеорологии и мониторингу окружающей среды.

В настоящем отчете представлены результаты обследования.

### **Состав работ :**

Работы по определению морфометрических характеристик водных объектов осуществлялись в два этапа – полевое обследование водоема и камеральная обработка полученных данных.

На этапе полевых работ было проведено обследование участка изысканий, произведены гидрометрические и морфометрические работы.

На этапе камеральных работ была выполнена обработка материалов полевых изысканий, составлен технический отчет.

## **Результаты гидрологического обследования реки Холова**

Река Холова протекает на северо-западе европейской части Российской Федерации, в Новгородской области, левый приток реки Мсты. Длина — 126 км, площадь бассейна — 1900 км<sup>2</sup>, средний расход — 15,6 м<sup>3</sup>/сек. Принадлежит к бассейну Балтийского моря, крупнейший населённый пункт на реке — посёлок городского типа Крестцы, районный центр Крестецкого района.

Крупнейшие притоки — Яймля (правый), Мошня (левый).

Холова вытекает из небольшого озера Холовец на Валдайской возвышенности.

В верхнем течении река извилиста, ширина не превышает 10 метров, скорость течения высокая, в русле многочисленные перекаты и порожки. Берега реки покрыты смешанным лесом.

За посёлком Крестцы скорость течения уменьшается, хотя ширина реки по-прежнему не превышает 10—12 метров. За 20 километров до впадения во Мсту характер реки меняется — она выходит на равнину, её ширина увеличивается до 30 метров, по берегам луга и сосновые рощи.

### **Створ контроля морфометрических характеристик реки Холова**

В створе выпуска ООО «Водоканал» рельеф слабохолмистый. Окружающая местность лесистая. Русло слабо извилистое. Берега покрыты деревьями и кустарниками. Дно песчаное, относительно ровное, местами встречаются валуны.

Временный водомерный пост был оборудован на правом берегу водоема. Отметка «0» графика водомерного поста составляет 46,94 мБС. Отметка уровня воды в период выполнения промерных работ не менялась и составила 47,21 мБС.

### Морфометрические характеристики реки Холова в створе выпуска:

Координаты створа: 58°16'14,7" с.ш. и 32°31'01,9" в.д.

Координаты обследуемого створа: 58°16'14,7" с.ш. и 32°31'01,9" в.д.

№ п/п	Характеристика	Значение
1	Ширина, м	8,1
2	Глубина средняя, м	0,65
3	Глубина максимальная, м	1,21
4	Глубина минимальная, м	0,35
5	Уровень воды по GPS, м	35
6	Уровень над «0» графика, мБС	0,27
7	Скорость течения средняя, м/с	нет течения
8	Скорость течения максимальная, м/с	нет течения
9	Расход воды, м <sup>3</sup> /с	нет течения
10	Площадь водного сечения, м <sup>2</sup>	5,27
11	Высота берегов, м	правый ~ 3 левый ~ 3
12	Угол откоса берегов, град.	130 – 140



## Результаты гидрологического обследования ручья Крутой

Ручей крутой находится в водопользовании ООО «Водоканал». Протекает в районе поселка Новое Рахино Новгородской области. В створе выпуска рельеф равнинный. Окружающая местность лесистая. Русло слабо извилистое, заросшее травой и кустарниками. Долина ручья не ясно выраженная. Дно глинистое, ровное.

Временный водомерный пост был оборудован на левом берегу водоема. Отметка «0» графика водомерного поста составляет 103,29 мБС. Отметка уровня воды в период выполнения промерных работ не менялась и составила 103,46 мБС.



### Морфометрические характеристики ручья Крутой в створе сброса:

Координаты створа: 58°08'35" с.ш. и 32°45'25" в.д.

Координаты обследуемого створа: 58°08'38.7" с.ш. и 32°45'08.6" в.д.

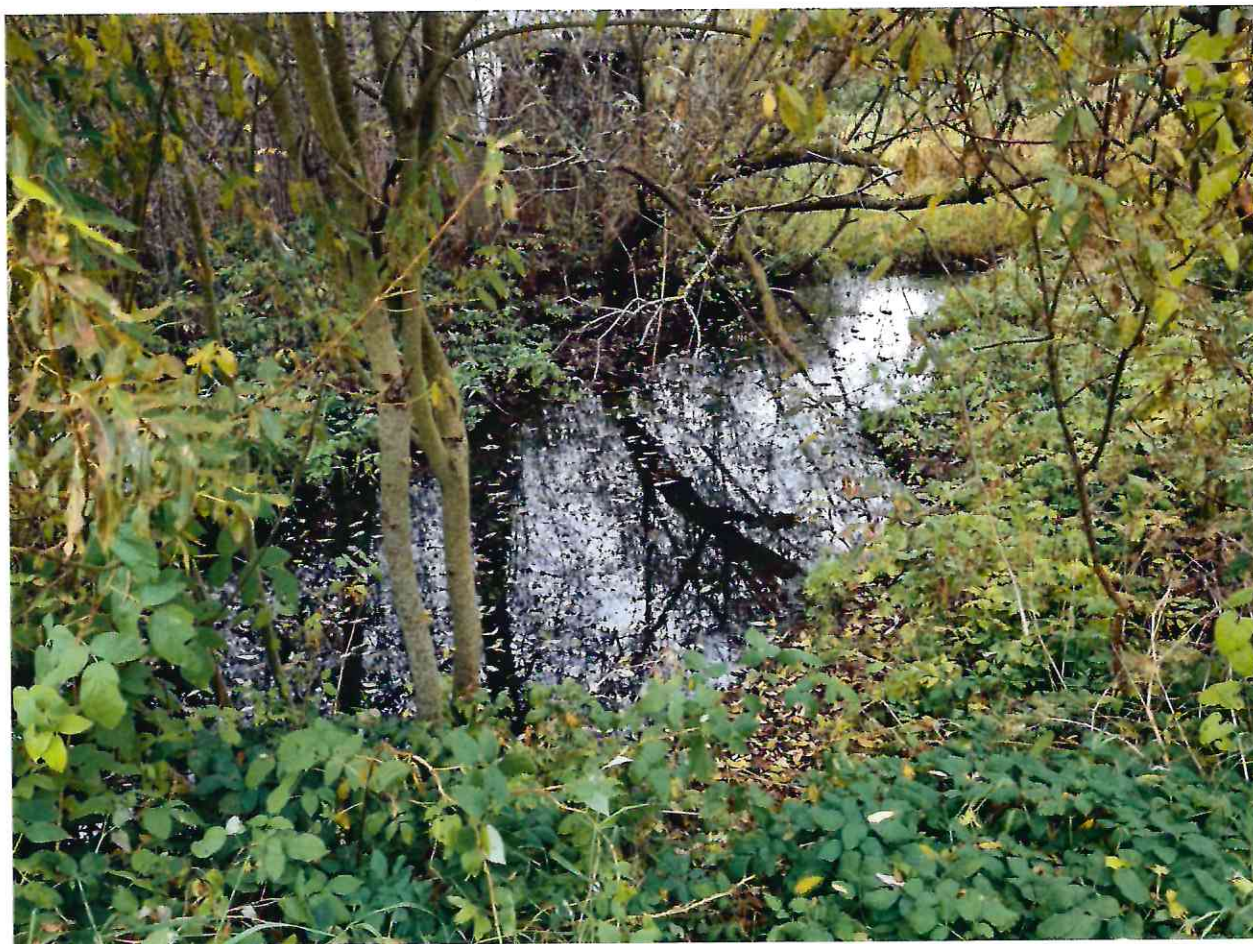
№ п/п	Характеристика	Значение
1	Ширина, м	1,32
2	Глубина средняя, м	0,13
3	Глубина максимальная, м	0,17
4	Глубина минимальная, м	0,09
5	Уровень воды по GPS, м	71
6	Уровень над «0» графика, мБС	0,17
7	Скорость течения средняя, м/с	нет течения
8	Скорость течения максимальная, м/с	нет течения
9	Расход воды, м <sup>3</sup> /с	нет течения
10	Площадь водного сечения, м <sup>2</sup>	0,17
11	Высота берегов, м	правый ~ 1,5 левый ~ 1,5
12	Угол откоса берегов, град.	150 – 160

## Результаты гидрологического обследования реки Кобылинка

Река Кобылинка протекает в Крестецком районе Новгородской области. Исток реки находится в поселке Крестцы. Устье реки находится в 17 км по правому берегу реки Мошня. Длина реки составляет 12 км.

По данным государственного водного реестра России относится к Балтийскому бассейновому округу, водохозяйственный участок реки — Мста без р. Шлина от истока до Вышневолоцкого г/у, речной подбассейн реки — Волхов. Относится к речному бассейну реки Нева (включая бассейны рек Онежского и Ладожского озера).

Временный водомерный пост был оборудован на левом берегу водоема. Отметка «0» графика водомерного поста составляет 61,61 мБС. Отметка уровня воды в период выполнения промерных работ не менялась и составила 61,86 мБС.



## Створ контроля морфометрических характеристик реки Кобылинка

В створе выпуска ООО «Водоканал» рельеф равнинный, сложенный суглинистыми грунтами. Окружающая местность застроенная, поросшая кустарником. Русло прямое, заросшее травой и кустарниками. Дно глинистое, ровное.

Координаты створа: 58°14'15" с.ш. и 32°29'20" в.д.

Координаты обследуемого створа: 58°14'42.8" с.ш. и 32°28'52.7" в.д.

### Морфометрические характеристики реки Кобылинка в створе сброса:

№ п/п	Характеристика	Значение
1	Ширина, м	1,31
2	Глубина средняя, м	0,24
3	Глубина максимальная, м	0,3
4	Глубина минимальная, м	0,17
5	Уровень воды по GPS, м	60
6	Уровень над «0» графика, мБС	0,25
7	Скорость течения средняя, м/с	нет течения
8	Скорость течения максимальная, м/с	нет течения
9	Расход воды, м <sup>3</sup> /с	нет течения
10	Площадь водного сечения, м <sup>2</sup>	0,31
11	Высота берегов, м	правый ~ 1 левый ~ 1
12	Угол откоса берегов, град.	130 – 140

Используемые материалы:

1. Ресурсы поверхностных вод, гидрологическая изученность т. 2, 1965г.
2. Топографические карты Новгородской области масштаба 1 : 100 000
3. Наставления гидрометеорологическим станциям и постам, вып. 6, ч. II. Гидрологические наблюдения и работы на малых реках. - Л.: Гидрометеоиздат, 1972.
4. Наставления гидрометеорологическим станциям и постам, вып. 2, ч. II. Гидрологические наблюдения на постах, Л., Гидрометеоиздат, 1975.
5. Водный кодекс Российской Федерации от 03.06.2006 N 74-ФЗ (ред. от 28.11.2015) (с изм. и доп., вступ. в силу с 01.01.2016).

**Начальник**

**Н. А. Бойцова**

Исполнитель: ведущий гидролог Баллут Р. Н., т. 67-01-97



**Форма 6.1.** Данные наблюдений за водными объектами (их морфометрическими особенностями) за 2025 год

Наименование: ООО «Водоканал»

Почтовый адрес: Новгородская область, р. п. Крестцы, ул. Марии Ивановой 2, индекс 175460

Организационно-правовая форма: Общество с ограниченной ответственностью

ИНН: 5305006849

Бассейновый округ: Балтийский

Наименование субъекта Российской Федерации: Новгородская область

Наименование и код гидрографической единицы: река Холова

Водохозяйственный участок: Мста без р. Шлина от истока до Вышневолоцкого г/у (2)

Наименование водного объекта	Код водного объекта	Номер створа, «0» графика	Координаты створа	Дата наблюдений	Водоток					Особые отметки	
					Максимальная глубина, м	Минимальная глубина, м	Средняя глубина, м	Уровень над «0» графика, м	Скорость течения, м/с		Расход воды, м <sup>3</sup> /с
1	2	3	4	5	6	7	8	9	10	11	12
река Холова	0104020 0212102 0000214 35	1, 46,94 мБС	58°16'14,7" с.ш. и 32°31'01,9" в.д.	10.10.2025	1,21	0,35	0,65	0,27	нет течения	нет течения	-

**Форма 6.1.** Данные наблюдений за водными объектами (их морфометрическими особенностями) за 2025 год

Наименование: ООО «Водоканал»

Почтовый адрес: Новгородская область, р. п. Крестцы, ул. Марии Ивановой 2, индекс 175460

Организационно-правовая форма: Общество с ограниченной ответственностью

ИНН: 5305006849

Бассейновый округ: Балтийский

Наименование субъекта Российской Федерации: Новгородская область

Наименование и код гидрографической единицы: ручей Крутой

Водохозяйственный участок:

Наименование водного объекта	Код водного объекта	Номер створа, «0» графика	Координаты створа	Дата наблюдений	Водоток					Особые отметки	
					Максимальная глубина, м	Минимальная глубина, м	Средняя глубина, м	Уровень над «0» графика, м	Скорость течения, м/с		Расход воды, м <sup>3</sup> /с
1	2	3	4	5	6	7	8	9	10	11	12
ручей Крутой		1, 103,29 мБС	58°08'38.7" с.ш. и 32°45'08.6" в.д.	10.10.2025	0,17	0,09	0,13	0,17	нет течения	нет течения	-

**Форма 6.1.1.** Данные наблюдений за водными объектами (их морфометрическими особенностями) за 2025 год

Наименование: ООО «Водоканал»

Почтовый адрес: Новгородская область, р. п. Крестцы, ул. Марии Ивановой 2, индекс 175460

Организационно-правовая форма: Общество с ограниченной ответственностью

ИНН: 5305006849

Бассейновый округ: Балтийский

Наименование субъекта Российской Федерации: Новгородская область

Наименование и код гидрографической единицы: река Кобылинка

Водохозяйственный участок: Мста без р. Шлина от истока до Вышневолоцкого г/у (2)

Наименование водного объекта	Код водного объекта	Номер створа, «0» графика	Координаты створа	Дата наблюдений	Водоток					Особые отметки	
					Максимальная глубина, м	Минимальная глубина, м	Средняя глубина, м	Уровень над «0» графика, м	Скорость течения, м/с		Расход воды, м <sup>3</sup> /с
1	2	3	4	5	6	7	8	9	10	11	12
река Кобылинка	0104020 0212102 0000215 03	1, 61,61 мБС	58°14'42.8" с.ш. и 32°28'52.7" в.д.	10.10.2025	0,3	0,17	0,24	0,25	нет течения	нет течения	-